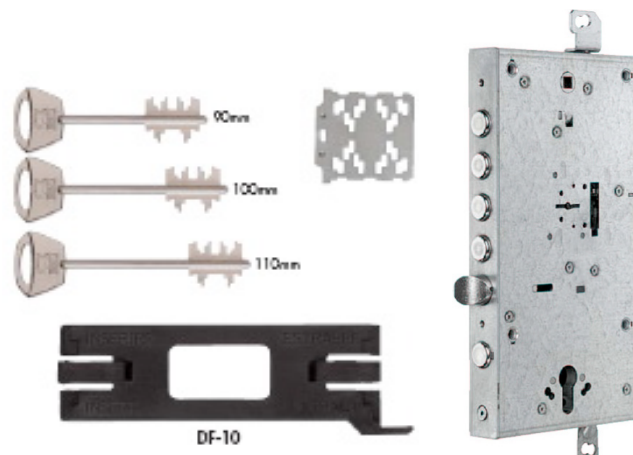


Инструкция к сувальдному замку MATRIX со сменной Sim-картой

Серия высокосекретных, многоканальных замков для стальных дверей. Благодаря шестереночному механизму они абсолютно бесшумны. Запатентованный сувальдный ключ и Sim-Карта, позволяющая изменять комбинацию замка бесконечное количество раз. MATRIX удобен тем, кто доверяет ключи от входной двери рабочим (во время ремонта), арендаторам, няне, при риске потери или кражи ключа.

Перекодировка замка MATRIX

Для перекодировки сувальдного замка MATRIX нужно приобрести новый набор ключей MATRIX в комплекте с Sim-картой (надежно запечатанные, они имеются в продаже у всех официальных дилеров Mul-T-Lock). Пользователь может самостоятельно изменить кодировку замка с внутренней стороны двери с помощью простого инструмента, содержащегося в наборе.



Операция по смене комбинации:

1. Изъятие старой Sim-карты при помощи инструмента **DF10** – пластиковой вилки **стороной с надписью: EXTRACT (Рис.2)**
2. Старую Sim-карту и ключи рекомендуется уничтожить
3. Установка новой Sim-карты при помощи пластиковой вилки **DF10** **стороной с надписью: INSERT (Рис.4)**. Новую Sim-карту нужно зафиксировать в пластиковой вилке **до щелчка**. С помощью вилки вставить новую Sim-плату в соответствующую прорезь в замке **до упора**. Sim-плата должна зафиксироваться в замке и одновременно освободиться из вилки. Новая Sim-карта позволит использование новой связки ключей.

Эта операция (по смене Sim- Карты) может быть повторена бесконечное количество раз.

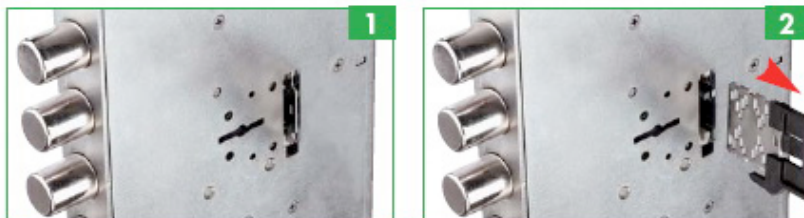
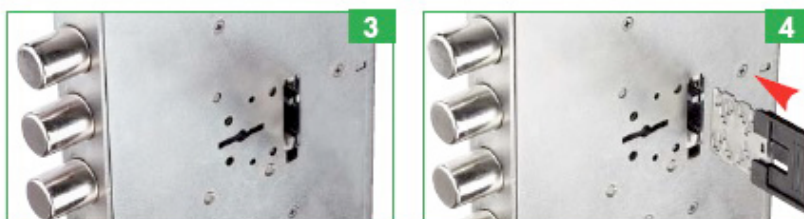


рис.1и2 - изъятие старой сим-карты
рис.3и4-установка новой сим-карты



Класс безопасности -4(Высший)
Производство Италия
Гарантия 24 месяца